

服用前にこの説明書を必ずお読みください。また、必要なときに読めるよう保管してください。

販売名:パンシロンソフトベール **胃腸薬**

胃もたれ、膨満感、食欲不振、吐き気に

パンシロン[®]

ソフトベール **第2類医薬品**



「食べたいのに食べられない…」食事による胃の不快感を感じやすいあなたに

パンシロン[®] ソフトベールは
胃を守る + 胃を動かす 処方!

**弱った胃を守りながら、
胃もたれ・膨満感を改善。
本来の元気な胃を取り戻します。**

胃粘膜修復成分
W配合

テプレノン

胃粘液の分泌を
促進して胃を守ります

**銅クロロフィリン
ナトリウム**

荒れた胃粘膜の
修復力を高めます

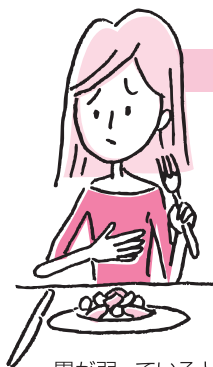
**ソウジュツ
乾燥エキス**

弱った胃の働きを改善し
食欲を増進します

**コウボク
乾燥エキス**

弱った胃の働きを改善し
食欲を増進します

**健胃生薬
W配合**



こんな症状で悩んでいませんか？

- ちょっとの食事で胃もたれ
- ちょっとの食事でお腹が張る
- 朝起きても胃がどんより
- なんだか食欲不振
- 胃部・腹部の膨満感で気持ち悪い

それは
胃が弱っている
からかも…

胃が弱っていると、胃がダメージを受けやすい状態になり、胃もたれや吐き気、膨満感など、様々な胃の不快感を引き起こす原因となります。

『パンシロンソフトベール』は、胃粘液を増やして弱った胃を守る「テプレノン」を配合。「テプレノン」と「銅クロロフィリンナトリウム」のWの胃粘膜修復成分が弱った胃を守り、また「ソウジュツ乾燥エキス」と「コウボク乾燥エキス」のWの健胃生薬が弱った胃の働きを改善することで、本来の元気な胃を取り戻していきます。

しっかり食べて、健康的な毎日を。

『パンシロンソフトベール』はあなたの元気な食生活を応援します。

本品は、胃粘液増加作用のあるテプレノンを配合した胃腸薬です。



使用上の注意



相談すること

1. 次の人は服用前に医師、薬剤師又は登録販売者に相談すること。

- (1) 医師の治療を受けている人
- (2) 妊婦又は妊娠していると思われる人
- (3) 高齢者
- (4) 薬などによりアレルギー症状を起こしたことがある人
- (5) 次の診断を受けた人
肝臓病

2.服用後、次の症状があらわれた場合は副作用の可能性があるので、直ちに服用を中止し、この説明書を持って医師、薬剤師又は登録販売者に相談すること。

関係部位	症 状
皮膚	発疹、発赤、かゆみ
消化器	腹部膨満感、はきけ、腹痛
精神神経系	頭痛
その他	皮下出血

まれに下記の重篤な症状が起こることがある。その場合は直ちに医師の診療を受けること。

症状の名称	症 状
肝機能障害	発熱、かゆみ、発疹、黄疸(皮膚や白目が黄色くなる)、褐色尿、全身のだるさ、食欲不振等があらわれる

3.服用後、次の症状があらわれることがあるので、このような症状の持続又は増強が見られた場合には、服用を中止し、この説明書を持って医師、薬剤師又は登録販売者に相談すること。

便秘、下痢、口のかわき

4.2週間位服用しても症状がよくなる場合は服用を中止し、この説明書を持って医師、薬剤師又は登録販売者に相談すること。

■効能・効果

胃もたれ、はきけ(むかつき、嘔気、悪心)、食欲不振、胸やけ、嘔吐、胸つかえ、胃部・腹部膨満感、食べすぎ、飲みすぎ

■用法・用量

次の量を食後に水又はお湯で服用すること。

年齢	1回量	1日服用回数
15才以上	1カプセル	3回
15才未満	服用しないこと	



(用法・用量に関連する注意)

(1)用法・用量を厳守すること。

(2)カプセルの取り出し方／上図のようにカプセルのはいつているPTPシートの凸部を指先で強く押しつけて裏面のアルミ箔を破り、取り出して服用すること。

(誤ってそのまま飲み込んだりすると食道粘膜に突き刺さる等思わぬ事故につながる。)

■成分・分量(1日量3カプセル中)

有効成分	配合量
テブレノン	112.5mg
ソウジュツ乾燥エキス (原生薬としてソウジュツ)	150mg (1.5g)
コウボク乾燥エキス (原生薬としてコウボク)	83.4mg (1.0g)
銅クロロフィリンナトリウム	40mg

添加物として、ポリソルベート80、グリセリン脂肪酸エステル、サラシミツロウ、中鎖脂肪酸トリグリセリド、コハク化ゼラチン、グリセリン、酸化チタン、黄色5号、赤色106号を含有する。

(成分・分量に関連する注意)

本剤の服用により便が緑色になることがありますが、配合されている銅クロロフィリンナトリウムによるものであり、心配ありません。

■保管及び取扱上の注意

(1)直射日光の当たらない湿気の少ない涼しい所に保管すること。

(2)小児の手の届かない所に保管すること。

(3)他の容器に入れ替えないこと。(誤用の原因になったり品質が変わる)

(4)使用期限(外箱に記載)を過ぎた製品は服用しないこと。なお、使用期限内であっても一度開封した後は、なるべく早く使用すること。

お問い合わせ先:お客さま安心サポートデスク

この商品をお使いになってのご意見・ご要望、またご不満な点などをお聞かせいただけませんか。「あなたに伝えたい」サポートデスクです。

東京:03-5442-6020 大阪:06-6758-1230

受付時間 9:00~18:00(土、日、祝日を除く)

オーソ製薬株式会社

大阪市生野区巽西1-8-1